

CITROEN C3 Picasso 2009	
Wynik	29,071
Max liczba punktów do uzyskania	36
Ocena (%)	81
Ważność kryteriów (%)	50
Uzyskane punkty	40,5

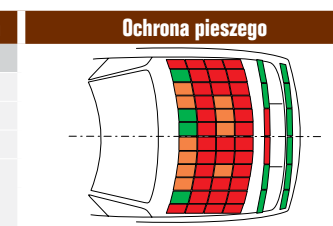
Bezpieczeństwo dorosłych
★★★★☆

Ochrona dorosłych w samochodzie:

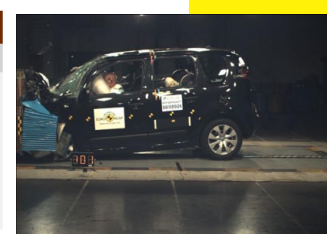
Kierowca Pasażer Zderzenie boczne Zderzenie ze słupem Uderzenie tylne

Bezpieczeństwo dzieci
★★★★☆
37,000
49
76
20
15,2

Bezpieczeństwo pieszych
★★★★☆
15,634
36
43
20
8,6



Systemy bezpieczeństwa
★★★★☆
2,800
7
40
10
4,0



Mazda 6 2009	
Wynik	27,642
Max liczba punktów do uzyskania	36
Ocena (%)	77
Ważność kryteriów (%)	50
Uzyskane punkty	38,5

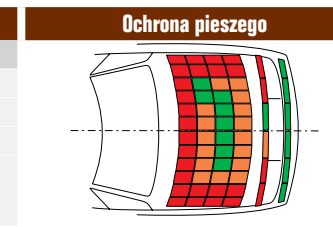
Bezpieczeństwo dorosłych
★★★★☆

Ochrona dorosłych w samochodzie:

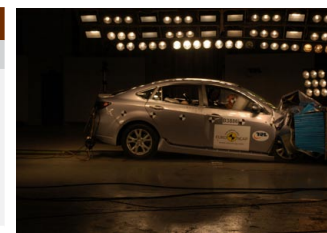
Kierowca Pasażer Zderzenie boczne Zderzenie ze słupem Uderzenie tylne

Bezpieczeństwo dzieci
★★★★☆
39,913
49
81
20
16,2

Bezpieczeństwo pieszych
★★★★☆
17,576
36
49
20
9,8



Systemy bezpieczeństwa
★★★★☆
5,000
7
71
10
7,1



Mitsubishi Lancer 2009	
Wynik	29,188
Max liczba punktów do uzyskania	36
Ocena (%)	81
Ważność kryteriów (%)	50
Uzyskane punkty	40,5

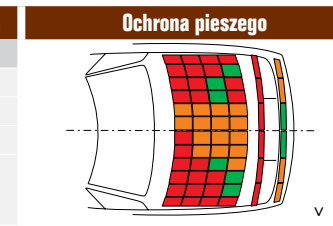
Bezpieczeństwo dorosłych
★★★★☆

Ochrona dorosłych w samochodzie:

Kierowca Pasażer Zderzenie boczne Zderzenie ze słupem Uderzenie tylne

Bezpieczeństwo dzieci
★★★★☆
39,436
49
80
20
16,0

Bezpieczeństwo pieszych
★★★★☆
12,200
36
34
20
6,8



Systemy bezpieczeństwa
★★★★☆
5,000
7
71
10
7,1



Subaru Impreza 2009	
Wynik	30,076
Max liczba punktów do uzyskania	36
Ocena (%)	84
Ważność kryteriów (%)	50
Uzyskane punkty	42,0

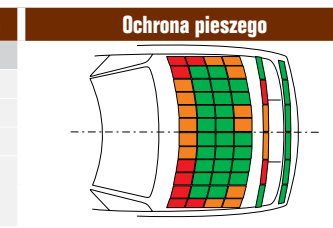
Bezpieczeństwo dorosłych
★★★★☆

Ochrona dorosłych w samochodzie:

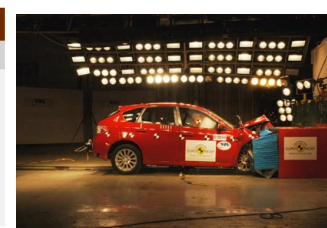
Kierowca Pasażer Zderzenie boczne Zderzenie ze słupem Uderzenie tylne

Bezpieczeństwo dzieci
★★★★☆
35,734
49
73
20
14,6

Bezpieczeństwo pieszych
★★★★☆
25,745
36
72
20
14,4



Systemy bezpieczeństwa
★★★★☆
4,000
7
57
10
5,7



Toyota Avensis 2009	
Wynik	32,340
Max liczba punktów do uzyskania	36
Ocena (%)	90
Ważność kryteriów (%)	50
Uzyskane punkty	45,0

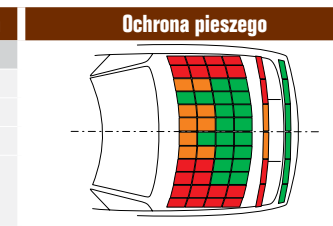
Bezpieczeństwo dorosłych
★★★★☆

Ochrona dorosłych w samochodzie:

Kierowca Pasażer Zderzenie boczne Zderzenie ze słupem Uderzenie tylne

Bezpieczeństwo dzieci
★★★★☆
42,000
49
86
20
17,2

Bezpieczeństwo pieszych
★★★★☆
19,075
36
53
20
10,6



Systemy bezpieczeństwa
★★★★☆
6,000
7
86
10
8,6



Toyota iQ 2009	
Wynik	32,788
Max liczba punktów do uzyskania	36
Ocena (%)	91
Ważność kryteriów (%)	50
Uzyskane punkty	45,5

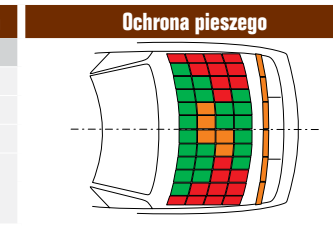
Bezpieczeństwo dorosłych
★★★★☆

Ochrona dorosłych w samochodzie:

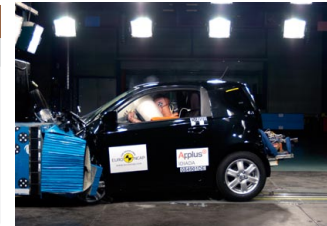
Kierowca Pasażer Zderzenie boczne Zderzenie ze słupem Uderzenie tylne

Bezpieczeństwo dzieci
★★★★☆
34,803
49
71
20
14,2

Bezpieczeństwo pieszych
★★★★☆
19,490
36
54
20
10,8



Systemy bezpieczeństwa
★★★★☆
6,000
7
86
10
8,6



Limity gwiazdek Euro NCAP	Dorośli w samochodzie		Ochrona dorosłych w samochodzie:		Dzieci w samochodzie		Piesi		Ochrona pieszego	
	75	★★★★☆	dobra	■	70	★★★★☆	25	★★★★☆	dostateczna	■
	60	★★★★☆	wystarczająca	■	55	★★★★☆	15	★★★★☆	słaba	■
	30	★★★★☆	marginalna	■	30	★★★★☆	10	★★★★☆	bardzo słaba	■
	25	★★★★☆	słaba	■	25	★★★★☆	5	★★★★☆		

