



## Bezpieczniej z Euro NCAP

**Wciąż jesteśmy zagrożeni przez kierowców, których wyobraźnia nie sięga dalej niż niebezpieczeństwo złapania przez patrol policji, mandat i kilka punktów karnych. Nie ma przed nimi ucieczki, ale możemy zwiększyć swoje szanse przeżycia i uniknięcia kalectwa, gdy wybierzemy bezpieczniejszy samochód.**

W ramach testów Euro NCAP sprawdzana jest także ochrona, jaką samochód daje niechronionym uczestnikom ruchu – pieszym. Uwzględnienie tego wskaźnika przy wyborze samochodu świadczy o tym, że kupujący potrafi zająć się nie tylko o bezpieczeństwo swoje i swoich bliskich, ale także najbardziej zagrożonych osób na drodze. Według nas, jest jeszcze dużo do zrobienia w tej dziedzinie, choć trzeba przyznać, że wielu producentów zaczęło poważnie podchodzić do tego zagadnienia.

W ramach testów bezpieczeństwa niechronionych użytkowników drogi, sprawdzany jest efekt uderzenia głową o maskę w różnych jej polach (w dwóch strefach: tam, gdzie można spodziewać się uderzenia głowy dziecka – bliżej przodu, i dorosłego – dalej) oraz dolną częścią nóg o zderzak i górną częścią nóg o przednią część maski. Można stosować zderzaki przyjazne dla pieszych, które uginają się przy zderzeniu z nogą i unikają umieszczania sztywnych struktur tuż pod maską (np. silnika, akumulatora). Wbrew pozorom, można zrobić wiele. Jest o co walczyć – co roku na polskich drogach wypadkom ulega kilka tysięcy pieszych.



### Grunt to rodzinka

W tym artykule przedstawiamy wyniki testów czterech małych samochodów rodzinnych. Wszystkie, z wyjątkiem hondy civic (której niewiele do tego zabrakło), uzyskały pięć gwiazdek za bezpieczeństwo dorosłych w samochodzie. Trzy z czterech aut uzyskały identyczną sumę punktów za ochronę dzieci w pojeździe, gorzej wypadł tylko fiat bravo. Fiat bravo, w świetle wyników testu, jest także potencjalnie najgroźniejszy dla pieszych. Najbezpieczniejsza dla pieszych była testowana honda civic. Toyota corolla natomiast uzyskała tylko punkt mniej za ten parametr.

### Dzieci w samochodzie

Wszyscy chcielibyśmy zapewnić dzieciom maksimum bezpieczeństwa. W tym celu wprowadzono między innymi system ISOFIX, pozwalający na solidniejsze umocowanie fotelików, co ma znaczenie szczególnie w przypadku

	Dorośli w samochodzie	Ochrona dorosłych w samochodzie:	Dzieci w samochodzie
<b>FIAT Bravo (2007)</b> <b>Fiat Bravo 1.9 Multijet 'Dynamic'</b> Pięciodrzwiowy hatchback Masa własna pojazdu: 1300 kg Napinacze pasów przednich Ograniczniki obciążenia pasów przednich Przednia poduszka powietrzna kierowcy Przednia poduszka powietrzna pasażera Boczne poduszki powietrzne na ciało Boczne poduszki powietrzne na głowę Poduszka powietrzna na kolana kierowcy ISOFix tył	★★★★★ 33 Zderzenie czołowe 13 Zderzenie boczne 16 Zderzenie ze słupem 2 Przypomnienie o pasach 2		★★★★★ 36 18 miesięcy Britax-Römer Duo Plus ISOFIX zwrócony do przodu 3 lata Britax-Römer Duo Plus ISOFIX zwrócony do przodu
<b>HONDA Civic (2007)</b> <b>VIN powyżej którego test jest ważny: SHHFK27408U000101</b> Honda Civic (kierownica po prawej) Pięciodrzwiowy hatchback Masa własna pojazdu: 1251 kg Napinacze pasów przednich Ograniczniki obciążenia pasów przednich Przednia poduszka powietrzna kierowcy Przednia poduszka powietrzna pasażera Boczne poduszki powietrzne na ciało Boczne poduszki powietrzne na głowę Poduszka powietrzna na kolana kierowcy ISOFix tył	★★★★★☆ 32 Zderzenie czołowe 12 Zderzenie boczne 15 Zderzenie ze słupem 2 Przypomnienie o pasach 3		★★★★★☆ 39 18 miesięcy Britax Baby-safe ISOFIX plus zwrócony do tyłu 3 lata Roemer Duo plus zwrócony do przodu
<b>Peugeot 308 (2007)</b> <b>Peugeot 308 1.6 diesel 'Premium'</b> Pięciodrzwiowy hatchback Masa własna pojazdu: 1322 kg Napinacze pasów przednich Ograniczniki obciążenia pasów przednich Przednia poduszka powietrzna kierowcy Przednia poduszka powietrzna pasażera Boczne poduszki powietrzne na ciało Boczne poduszki powietrzne na głowę Poduszka powietrzna na kolana kierowcy ISOFix przód i tył	★★★★★ 35 Zderzenie czołowe 14 Zderzenie boczne 16 Zderzenie ze słupem 2 Przypomnienie o pasach 3		★★★★★☆ 39 18 miesięcy Britax Römer Baby-Safe zwrócony do tyłu 3 lata Britax Römer Duo Universal zwrócony do przodu
<b>TOYOTA Corolla (2007)</b> <b>Toyota Corolla</b> Czterodrzwiowy sedan Masa własna pojazdu: 1290 kg Napinacze pasów przednich Ograniczniki obciążenia pasów przednich Przednia poduszka powietrzna kierowcy Przednia poduszka powietrzna pasażera Boczne poduszki powietrzne na ciało Boczne poduszki powietrzne na głowę Poduszka powietrzna na kolana kierowcy ISOFix	★★★★★ 34 Zderzenie czołowe 15 Zderzenie boczne 16 Zderzenie ze słupem 1 Przypomnienie o pasach 2		★★★★★☆ 39 18 miesięcy Britax-Römer BabySafe Plus Universal zwrócony do tyłu 3 lata Britax-Römer Duo Plus ISOFIX zwrócony do przodu

Limity gwiazdek Euro NCAP	Dorośli w samochodzie	Ochrona dorosłych w samochodzie:	Dzieci w samochodzie
33 - 40	★★★★★	dobra	49 - 60
25 - 32	★★★★☆	wystarczająca	37 - 48
17 - 24	★★★☆☆	marginalna	25 - 36
9 - 16	★★☆☆☆	słaba	13 - 24
1 - 8	★☆☆☆☆	bardzo słaba	1 - 12
0	☆☆☆☆☆		0

małych dzieci (w teście uczestniczą manekiny odpowiadające wielkością dziecku półtorarocznemu i trzyletniemu). Dzięki niemu foteliki nie są utrzymywane pasami bezpieczeństwa przewidzianymi dla dorosłych, tylko sztywno mocowane do bryły pojazdu, co daje większą kontrolę

nad pozycją dziecka w czasie wypadku. Ważne jest także, by w przypadku umieszczenia fotelika z przodu pojazdu, upewnić się, że wyłączona jest poduszka powietrzna. Zaprojektowana, by chronić dorosłego, dla dziecka jest śmiertelnym niebezpieczeństwem.

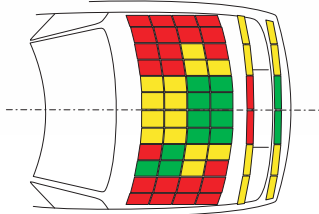


Piesi

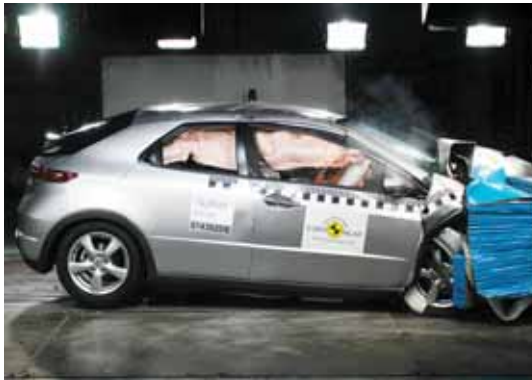
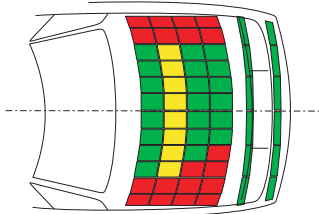
Ochrona pieszego



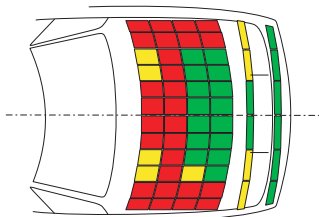
16



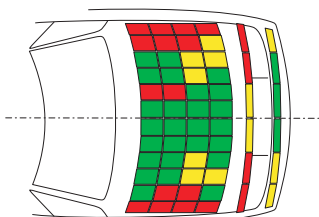
24



19



23



Piesi

Ochrona pieszego

- 28 - 36 ★★★★★
- 19 - 27 ★★★★★☆
- 10 - 18 ★★☆☆☆
- 1 - 9 ★☆☆☆☆
- 0 ☆☆☆☆☆

- dostateczna ■
- słaba ■
- bardzo słaba ■

nie zamocować dziecięcy fotelik skierowany do tyłu na przednim siedzeniu – w przypadku hondy civic może to zrobić sprzedawca samochodu. W pozostałych pojazdach informacja dla kierowcy o aktualnym stanie poduszki nie jest zbyt jasna.

**Rozsądek**

Wciąż najważniejszym elementem bezpieczeństwa pozostaje rozsądek kierowcy. Ile gwiazdek możesz sobie przyznać za ten parametr?

...ciąg dalszy za miesiąc

Specjaliści Euro NCAP wskazują, że we wszystkich prezentowanych tu pojazdach, mocowania ISOFIX są słabo oznaczone. Podobnie, można wyłączyć poduszkę pasażera, by móc bezpiecznie

Tekst powstał dzięki wsparciu Komisji Europejskiej.

